



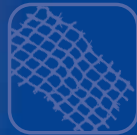
Spikesystem
Drahtsystem
Impulssystem
Netze



Abdichtungsbahnen



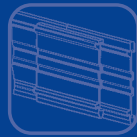
Vogelabwehr



Erosionsschutz



Rasengitter



Rasengrenzung



Gabionen / Lärmschutz

AQUASOL - starke Bausysteme

1983 gegründet, hat sich Aquasol zu einem kompetenten Ansprechpartner für das Bau- und Baunebengewerbe entwickelt.

Mit fachlichem Hintergrund und langjähriger Erfahrung in der Baubranche, bietet Aquasol zu seinen - starken Bausystemen - solide technische Beratung, persönliches Service und raschen Lieferservice an. Wir kennen die Anforderungen der Praxis sehr genau und gehen auf spezielle Wünsche sowie objektbezogene Sonderlösungen ein.

Nutzen Sie die Vorteile, die für zeitgemäßes und nachhaltiges Bauen von entscheidender Bedeutung sind!

Bestellannahmen:

Telefon: +43 (0) 1 / 3321192

MO - DO 08.00 bis 12.00 Uhr

13.30 bis 16.00 Uhr

FR 08.00 bis 12.00 Uhr

Telefax: +43 (0) 1 / 3320051

E-mail: office@aquasol.at

aquasol Handelsges.m.b.H.

Jägerstraße 14

A-1200 Wien

Tel. +43 1 3321192

Fax: +43 1 3320051

Mail: office@aquasol.at

Web: www.aquasol.at



ECO VOGELABWEHRSYSTEM

Edelstahlspitzen auf Polycarbonatbasis

System Aquasol ECO - Edelstahlspitze auf Polycarbonatbasis

Befestigung mechanisch oder Verklebung mit neutralvernetzndem Silikonkleber, doppelseitig haftendem Klebeband oder Konstruktionskleber.

Abdeckbreite max.
Produktbreite
Spitzen / m¹
Stücklänge
Kartoninhalt
Anwendungsbeispiel

ECO 306 | 5 reihig

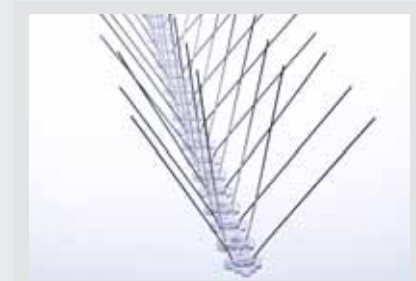
255 mm
155 mm
120
50 cm
50 m¹
Flächen, Gesimse breit
Pfettenvorköpfe



Abdeckbreite max.
Produktbreite
Spitzen / m¹
Stücklänge
Kartoninhalt
Anwendungsbeispiel

ECO 311 | 4 reihig

255 mm
155 mm
80
50 cm
50 m¹
Flächen, Gesimse breit
Dachrand





Abdeckbreite max.
Produktbreite
Spitzen / m¹
Stücklänge
Kartoninhalt
Anwendungsbeispiel

ECO 304 | 3 reihig

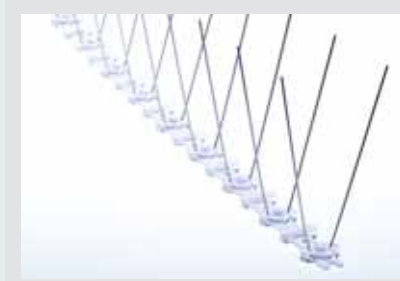
190 mm
90 mm
80
50 cm
50 m¹
Gesimse schmal
Fassaden
Pergolen



Abdeckbreite max.
Produktbreite
Spitzen / m¹
Stücklänge
Kartoninhalt
Anwendungsbeispiel

ECO 308 | 2 reihig

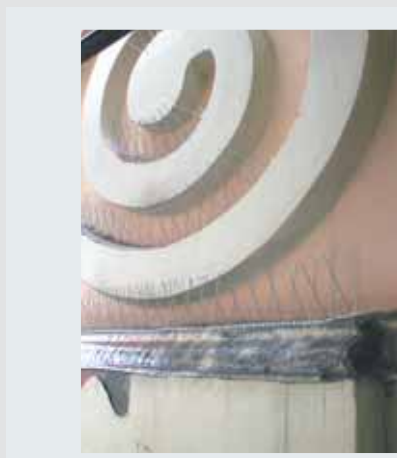
160 mm
60 mm
40
50 cm
100 m¹
Gesimse schmal
Fassade
Dachrinne



Abdeckbreite max.
Produktbreite
Spitzen / m¹
Stücklänge
Kartoninhalt
Anwendungsbeispiel

ECO 307 | 1 reihig

50 mm
20 mm
40
50 cm
100 m¹
Dachrinne, befestigt mit Clip





ECO

Dachrinnenclips

Clips zur mechanischen Befestigung am Dachrinnenwulst.
Keine Verklebung, keine Nieten notwendig.



Bedarf
Verpackung

VORTEIL: Mit ECO Dachrinnenclips befestigte Elemente können jederzeit einfach und schnell demontiert oder neu eingerichtet werden.

6 Stück pro m¹
Pakete zu 100 Stück

Verpackung



Alkoxy 130 Silikonkleber

Silikonkleber neutralvernetzend
Verklebung auf trockene und staubfreie Untergründe

Kartuschen a`310 ml
Kartons a`20 Kartuschen

Verpackung



Dichtkleber 640 Konstruktionskleber

1 Komponente Polymerkleber
neutral vernetzend
auch für feuchten Untergrund

Kartuschen a`310 ml
Kartons a`20 Kartuschen

ECO Vogelabwehrsystem - Spikesystem

Aquasol ECO Vogelabwehrsystem - Spikesystem
Inox Edelstahlspitzen auf Polycarbonatstreifen

Pos..) **Vogelabwehr an Fassaden - Spikesystem**

Liefern und montieren von Aquasol ECO Vogelabwehreinrichtungen. Basis aus Polycarbonatstreifen, gelocht, mit verstärkten Rippen, UV-beständig, mit integrierten Inox - Edelstahlspitzen, Höhe 100mm, Spitzen nach oben v-förmig offen.

Verklebung auf sauberem, fettfreien Untergrund erfolgt abhängig vom Untergrund mit neutralvernetzendem Silikonklebstoff Alkoxy 130, doppelseitig haftendem Selbstklebeband oder Konstruktionskleber. Mechanische Befestigung nach Wahl mit Nieten, Schrauben oder Klammern.

Liefernachweis: Aquasol HandelsgesmbH Tel. 01 3321192

Abdeckbreite	30 - 50 mm	ECO 307	1-reihig
Abdeckbreite	60 - 160 mm	ECO 308	2-reihig
Abdeckbreite	90 - 190 mm	ECO 304	3-reihig
Abdeckbreite	155 - 255 mm	ECO 311	4-reihig
Abdeckbreite	155 - 255 mm	ECO 306	5-reihig

M1

Pos..) **Vogelabwehr für Flächen**

Liefern und montieren von Aquasol ECO Vogelabwehreinrichtungen. Basis aus Polycarbonatstreifen, gelocht, mit verstärkten Rippen, UV-beständig, mit integrierten Inox - Edelstahlspitzen, Höhe 100mm, Spitzen nach oben v-förmig offen.

Typ Aquasol - ECO 311 oder ECO 306

Verbrauch je m² Dachfläche ca. 5m^l.

Verklebung auf sauberem, fettfreien Untergrund erfolgt abhängig vom Untergrund mit neutralvernetzendem Silikonklebstoff Alkoxy 130, doppelseitig haftendem Selbstklebeband oder Konstruktionskleber. Mechanische Befestigung nach Wahl mit Nieten, Schrauben oder Klammern.

Liefersachweis: Aquasol HandelsgesmbH Tel. 01 3321192

M2



ECO Drahtsystem

Vogelabwehrsystem mit Draht in Basiselementen aus PE

Material	Inox Steher 95 mm, mit Lochung in Basiselementen montiert Inox Draht kunststoffbeschichtet
Anwendung	Optisch unauffälliges Vogelabwehrsystem
Basiselemente	PE 40 / 40 mm mit Verschraubung für Inox Steher
Steher	Inox, 95 mm mit Lochung, 4 mm
Draht	Inox 0,7 mm, Nylonbeschichtung
Feder	DN 4 mm
Krimpelement	Inox
Befestigung	Mechanisch, doppelseitig haftendes Klebeband, Industriekleber



ECO Drahtsystem | Systemteile



Basiselement mit Steher 95mm
VPE 10 Stück **Art: 1608**



Inox Draht
VPE Rolle 300 m1 **Art: 1602**



Krimpelemente
VPE 100 Stück **Art: 1612**



Federn
VPE 100 Stück **Art: 1609**



Basiselement
VPE 10 Stück **Art: 1607**



Inox Steher 110 mm
VPE 100 Stück **Art: 1604**



Krimpzange
VPE 1 Stück **Art: 1618**



ECO Vogelabwehr - Drahtsystem

Aquasol ECO Vogelabwehrsystem - Drahtsystem
Inox Draht geführt in Basiselementen aus PE/Inox

Pos..) **Vogelabwehr an Fassaden - Drahtsystem**

Liefern und montieren von Aquasol ECO Vogelabwehreinrichtungen.
Basiselemente aus PE mit Inox Steher kombiniert, Höhe 95 mm.
Befestigung mittels kleben oder nieten, Abstand der Elemente
zueinander ca. 50 - 70 cm. Draht fachgerecht an den Steherelementen
befestigen und spannen.

Liefernachweis: Aquasol HandelsgesmbH Tel. 01 3321192

M1

ECO Impulssystem 220 V

Für die Vogelabwehr in innerstädtischen Gebieten mit hoher Belastung durch Tauben etc.

Beinahe unsichtbar
einfach und rasch zu installieren
Im Einklang mit Tierschutz und Umwelt
Anpassungsfähig

Auch geeignet für Skulpturen, Arkaden
oder stark strukturierte Fassadenteile.



ECO 905

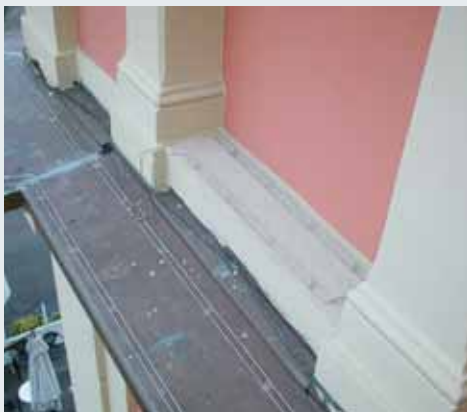


Impulsgeber für Stromschienen
Anschluss an 220 V

ECO 499



Basiselement aus Polycarbonat
mit stromführender Stange





ECO Vogelabwehr Impulssystem

Aquasol ECO Vogelabwehrsystem
Stromsystem mit Impulsgeber, 220 V

Pos.1) **Vogelabwehr an Fassaden - Impulssystem**

Liefern und montieren von Aquasol ECO Vogelabwehreinrichtungen. Basis aus Polycarbonatteilen, gerichtet für Klemmontage der stromführenden Stangen. Befestigung nach Wahl mit Nieten, Schrauben oder Klammern auf gereinigtem Untergrund. Inklusiv aller Formteile wie Ecken, Endstücke, Verbinder. Liefernachweis: Aquasol HandelsgesmbH Tel. 01 3321192

M1

Pos.2) **Vogelabwehr an Fassaden - Impulsgeber**

Liefern und montieren von Aquasol ECO Impulsgeber. Leistung nach technischen Gegebenheiten. Liefernachweis: Aquasol HandelsgesmbH Tel. 01 3321192

Stk

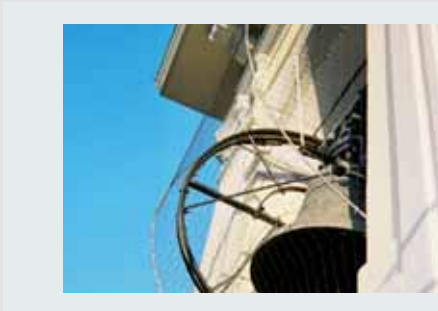


Vogelabwehrnetze aus Kunststoff

Cintoflex Kunststoffgitter extrudiert



Cintoflex C
Kunststoffgitter schwarz
extrudiert, UV resistent
Maschenweite 45 x 50 mm
Rollenmaß 3,0 / 4,6 x 100 m



Cintoflex D
Maschenweite 22 x 35 mm
Rollenmaß 2,0 x 100 m

ECO Netz Kunststoffnetz geknüpft



Eco Netz
diagonal geknüpft UV resistent
MW 50 x 50 mm
Bund 10 x 10 m, 5 x 5 m

MW 19 x 19 mm
Bund 10 x 10 m





Rundverschlusszange P 7

P7 Zange zur einfachen Netzmontage
Vielseitig einsetzbare Spezialzange.



Rundverschlussklammern SR 8 G

Draht verzinkt, passend zu Zange P7
Packung zu 2.500 Stück



Stahlseil 2 mm

Eco Inox Stahlseil 2 mm
für die Herstellung der Unterkonstruktion
für Netzmontagen, Raster ca. 2,0 / 2,0 m
Rollen à 100 m

Seilspanner, Seilklemme, Klemmhülse



Eco Inox Spannschloss M5
Pakete zu 5 Stück



Eco Inox Seilklemme
Pakete zu 10 Stück



Eco Inox Ösenschrauben mit
Stahldübel M 6
Pakete zu 5 Stück



Eco Inox Klemmhülsen
Pakete zu 100 Stück

ECO Vogelabwehr Netzsystem

Pos.1) Vogelabwehr an Innenhöfen - Netzüberspannung

Liefern und montieren von Aquasol Kunststoffnetz, bestehend aus PP-Gitter mit stabilen Kreuzungspunkten. Montage auf geeigneter Unterkonstruktion aus Stahlseilen, die im Raster von ca. 2,0 m. Die Unterkonstruktion ist an das Mauerwerk oder an die Randverblechungen fachgerecht anzubringen.

Maschenweite 45 x 50 mm, Cintoflex C, schwarz

Maschenweite 22 x 35 mm, Cintoflex D, schwarz

Befestigung auf Stahlseilen mit Rundverschlussklammern SR 8 G
Liefernachweis: Aquasol HandelsgesmbH Tel. 01 3321192

M2

Pos.2) Vogelabwehr an Innenhöfen - Netzüberspannung

Liefern und montieren von Aquasol Kunststoffnetz bestehend aus PP-Netz mit geknöpften Kreuzungspunkten. Montage auf geeigneter Unterkonstruktion aus Stahlseilen, die im Raster von da. 2,0 m.

Maschenweite 50 x 50 mm, ECO Netz 50/50, beige

Maschenweite 19 x 19 mm, ECO Netz 19/19, beige

Befestigung auf Stahlseilen mit Rundverschlussklammern SR 8 G
Liefernachweis: Aquasol HandelsgesmbH Tel. 01 3321192

Stk